

ΥΠΟΛΟΓΙΣΜΟΣ ΘΕΡΜΟΜΟΝΩΣΗΣ

ΘΕΡΜΟΜΟΝΩΣΗ 7εκ.: ΠΕΡΙΜΕΤΡΟΣ ΚΤΙΡΙΟΥ*ΥΨΟΣ ΟΡΟΦΟΥ - ΕΜΒΑΔΟΝ ΑΝΟΙΓΜΑΤΩΝ

Ε ανοιγμάτων 1ου ορόφου= 70,32 τμ

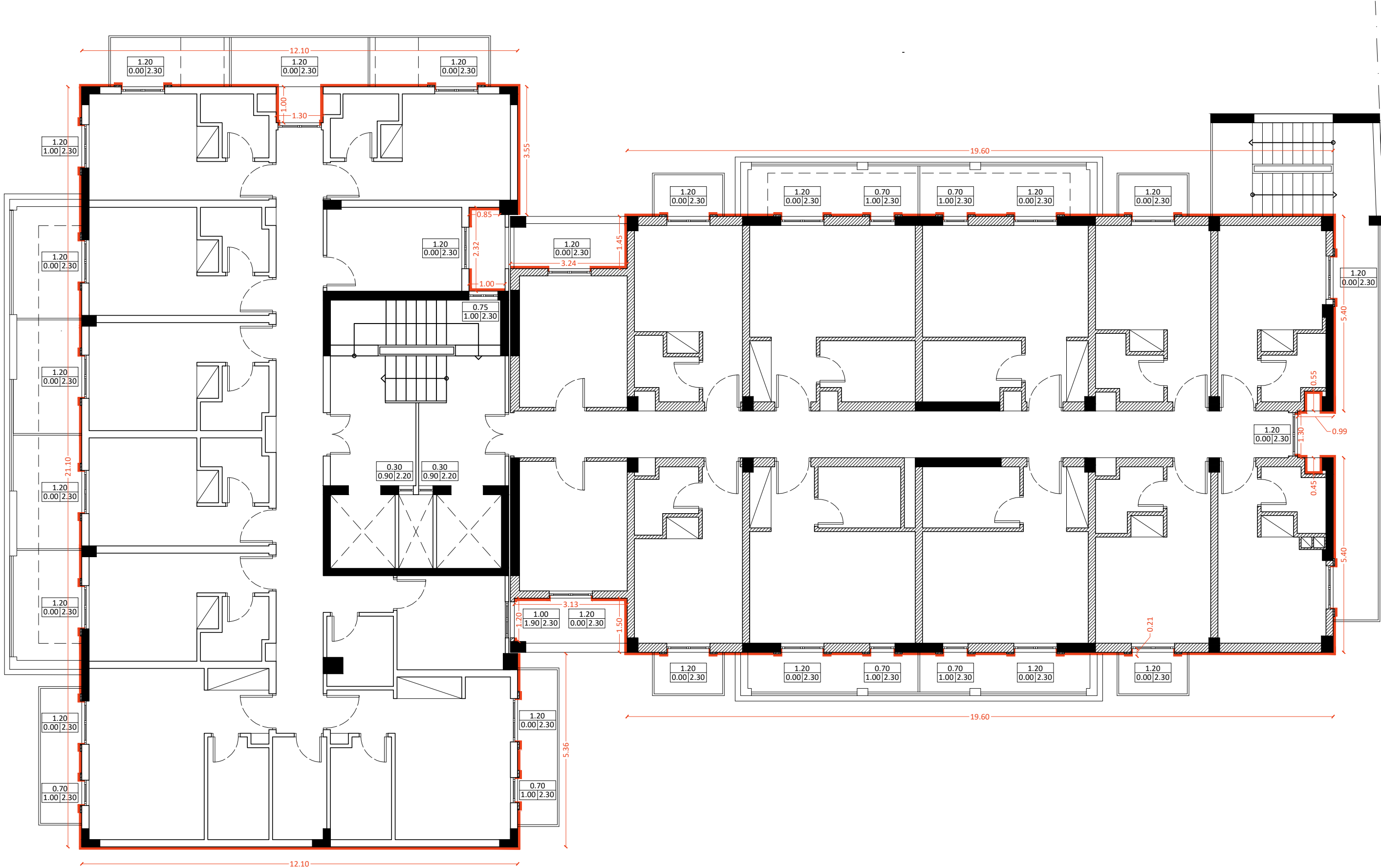
- $[(1,20+3,13+1,50+19,60+5,40+0,99+0,45+0,45+1,30+0,55+0,55+0,99+5,40+19,60+1,45+3,24+1,00+2,32+0,85+3,55+12,10+1,00+1,00+1,30+21,10+12,10+5,36)*2,95]-46.06=$
 $(127,48*2,95)-70,32=376,07-70,32=$ **305,75 τμ**

ΘΕΡΜΟΜΟΝΩΣΗ 3εκ.: (ΠΛΑΪΝΑ ΑΝΟΙΓΜΑΤΩΝ + ΑΝΩΚΑΣΙ)*ΒΑΘΟΣ

- $158,80*0,21=$ **33,35 τμ**

ΚΑΤΟΨΗ 1ου ΟΡΟΦΟΥ

κλίμακα: 1/100



<div><div><div><div><div><div></div><div>ΕΛΛΗΝΙΚΗ ΔΗΜΟΚΡΑΤΙΑ</div><div>ΙΟΝΙΟ ΠΑΝΕΠΙΣΤΗΜΙΟ</div></div></div><div><div><div>ΔΙΕΥΘΥΝΣΗ ΤΕΧΝΙΚΩΝ ΥΠΗΡΕΣΙΩΝ</div></div></div></div></div></div>	
<div><div>ΕΡΓΟΔΟΤΗΣ</div><div>ΙΟΝΙΟ ΠΑΝΕΠΙΣΤΗΜΙΟ</div></div>	
<div><div>ΕΡΓΟ</div><div>ΕΝΕΡΓΕΙΑΚΗ ΑΝΑΒΑΘΜΙΣΗ ΚΤΗΡΙΩΝ ΤΟΥ Ι.Π.(ΦΟΙΤΗΤΙΚΗ ΕΣΤΙΑ)</div></div>	
<div><div>ΘΕΣΗ</div><div>2η πάροδος ΕΛ.ΒΕΝΙΖΕΛΟΥ, ΝΕΟ ΛΙΜΑΝΙ ΚΕΡΚΥΡΑΣ - ΔΗΜΟΣ ΚΕΡΚΥΡΑΣ</div></div>	
<div><div>ΘΕΜΑ ΣΧΕΔΙΟΥ</div><div>ΚΑΤΟΨΗ 1ου ΟΡΟΦΟΥ</div><div>ΘΕΡΜΟΜΟΝΩΣΗ</div></div>	<div><div>ΚΛΙΜΑΚΑ: 1/100</div><div>ΑΡ.ΣΧΕΔΙΟΥ: A2</div></div>
<div><div>ΧΡΟΝΟΣ ΜΕΛΕΤΗΣ: ΜΑΡΤΙΟΣ 2023</div></div>	
<div><div>Ο ΜΗΧΑΝΙΚΟΣ</div><div>ΒΑΓΙΩΝΑΣ ΕΜΜΑΝΟΥΗΛ</div><div>ΑΡΧΙΤΕΚΤΩΝ ΜΗΧΑΝΙΚΟΣ</div></div>	<div><div>ΘΕΩΡΗΣΗ ΥΠΗΡΕΣΙΑΣ</div></div>